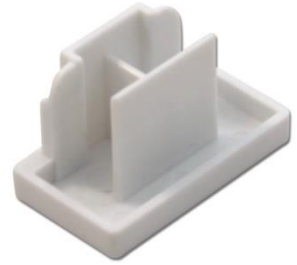
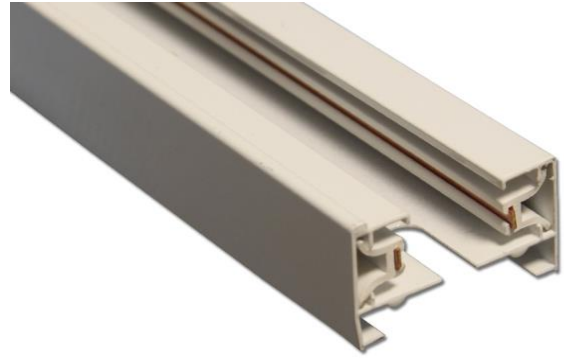


MasterLED HQ sín 2 méter hosszú, fehér

Termékleírás

Tápellátás:	100-240V AC 50/60Hz
Fázisok száma:	1 (két vezeték)
Anyaga:	Alumínium + réz vezetékek
A lámpatest színe:	Fehér
Alkalmazás:	Felületre szerelés
Maximális teljesítmény:	2000W
Teljes méretek (tartozékokkal):	2000 x 33 x 20 [mm]
Sínméret:	1920 x 33 x 20 [mm]
Ellenállási osztály:	IP20
Üzemi hőmérséklet:	-25° + 60°C
Tartozékok:	Végzáró + tápcsatlakozó



Figyelem!

A lámpa használata előtt kérjük figyelmesen olvassa el a termékleírást, a termék és az Ön biztonsága érdekében.

Megjegyzés:

A termék felületének megóvása érdekében szállítás és a tárolás során óvatosan kezelje a csomagot. Ne helyezzen nehéz tárgyakat a csomagra. Ne hagyja, hogy a termék felülete súrlódásba kerüljön más rongáló tárgyakkal, és ne essen a padlóra. **Győződjön meg arról, hogy a szerelvény biztonságosan rögzítve van. Az összes vezeték csatlakozását szigetelésvédelemmel kell ellátni.**

Vigyázat:

A készüléket nagyfeszültségű áram alatt működik. Telepítés előtt kapcsolja le az áramellátást, ellenkező esetben a termék áramütést okozhat.

Telepítés:

A terméket csak és kizárólag szakképzett villanszerelő telepítheti és üzemelheti be!

Figyelem áramütés veszély!

Az áramütés elkerülése érdekében a telepítés előtt kapcsolja le az áramot, és várjon egy kicsit. A telepítés során ügyeljen arra, hogy ne legyen nedves vagy zsíros a keze. A legmagasabb szintű biztonságot az elektromos eszközökkel végzett munka során a gumikesztyű használata biztosítja.



Forgalmazó:
Ledmaster
Trog Kft.
6724 Szeged, Kenyérgyári út 15.
+36 70 432-8925
+36 70 432 8927
info@ledmaster.hu