

Foglalat

VIDEX®

HASZNÁLATI UTASÍTÁS

VF-BNSW1-** VF-BNSW1P-**
VF-BNSW1L-** VF-BNSW2P-**
VF-BNSW2-** VF-BNSW1I-**
VF-BNSW2L-** VF-BNSW3-**
VF-BNDM600-** VF-BNDML200-**
VF-BNDB1-**

** - a termék díszítő részének színének betűjelölése
(W-fehér, CR-krém, BG-fekete grafit, SS-ezüst selyem)

1. Általános leírás

A VIDEX „Binera” kapcsolót úgy tervezték, hogy be-, és kikapcsolja vagy módosítsa a világítás fényerejét.*

A felhasznált anyagok magas minőségi színvonala ellenállóvá teszi a termék felületét az elszíneződésekkel és a karcokkal szemben, biztosítja a kapcsológombok megbízható és kényelmes lenyomását, és garantálja a hosszú élettartamot.

Nem tartalmaz káros anyagokat.

Nem dobható a háztartási hulladékkal együtt.**

2. Műszaki jellemzők

A termék teljes megnevezése, cikkszám, sorozata, műszaki jellemzői (feszültség (V), áram (A), védettségi fok (IP)), méretei és anyagai a csomagoláson szerepelnek.

Megfelel a DSTU EN 60669-1:2018, DSTU EN szabványnak
50581:2014

3. Komplettségi lista

1. Kapcsoló - 1 db
2. Használati útmutató - 1 db
3. Egyedi csomagolás - 1 db

4. Tárolási feltételek

A terméket a gyártó csomagolásában -25°C +40°C hőmérsékleten és legfeljebb 80%-os páratartalom mellett kell tárolni.

5. Biztonsági szabályok

A telepítéssel kapcsolatos minden munkát szakképzett szakembernek kell elvégeznie a PUE szerint.

A kapcsoló beszerelését csak a hálózati feszültség leválasztása után szabad elvégezni. Győződjön meg arról, hogy a telepítés helyén nincs feszültség.

Tilos a termék üzemeltetése a ház elülső és rögzítő részeinek mechanikai sérülése vagy az elektromos vezetékek meghibásodása esetén.

6. Jótállási kötelezettségek

A jótállási idő a csomagoláson van feltüntetve. A termék cseréje és visszaküldése a tárolási és üzemeltetési követelmények teljesülése esetén lehetséges.

A garanciális kötelezettség nem vonatkozik a termékre, ha:

- A kapcsolón mechanikai sérülés vagy rövidzárlat jelei vannak
- Nincs nyugta az eladó szervezettől
- Hiányzó vagy sérült csomagolás, ami lehetetlenné teszi a termék további szállítását.

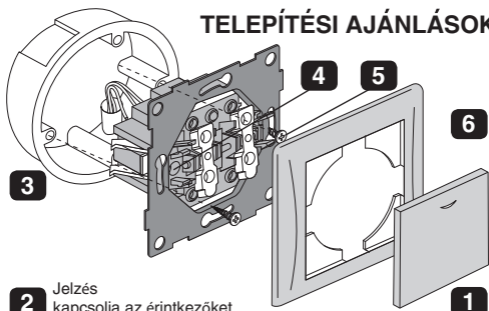
Jótállási jegy

Név	
Tétel	
Az értékesítés dátuma és helye	
Az értékesítés dátuma és helye	
Az üzlet pecsétje és az eladó aláírása	

* modellekhez VF-BNDM600-**, VF-BNDML200-**

** modellekhez VF-BNDM600-**, VF-BNDML200-**, VF-BNSW1L-**, VF-BNSW2L-**

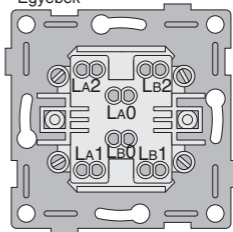
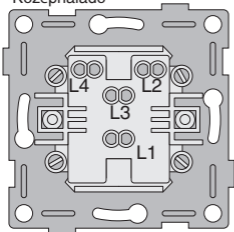
TELEPÍTÉSI AJÁNLÁSOK



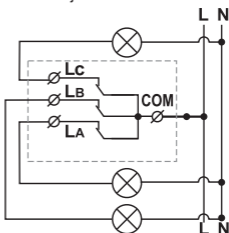
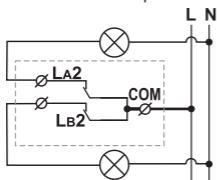
2 Jelzés
kapcsolja az érintkezőket

Középhaladó

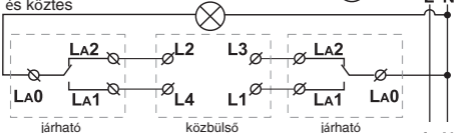
Egyebek



Kapcsolók kapcsolási rajzai



Egykulcsos bérletek
és köztes

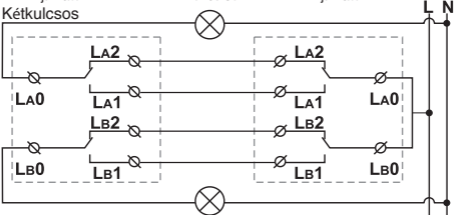


járható

közbülső

járható

Kétkulcsos



A szerelés megkezdése előtt biztonságosan rögzítse a szerelődobozt a falhoz.

1. Távolítsa el a kulcsot a kapcsoló előlapjáról, és távolítsa el a díszkeretet.

2. Készítse elő az elektromos vezetékeket a telepítéshez, csatlakoztassa őket a megfelelő lyukakba, és csavarokkal rögzítse biztonságosan.

3. Szerelje be a kapcsolószerkezetet az előre rögzített szerelődobozba. A rögzítő lábakat speciális hornyokba kell rögzíteni a kapcsolóházban.

4. Rögzítse a kapcsolót a szerelődobozban a rögzítő lábak megfelelő csavarokkal történő kinyitásával. Ügyeljen arra, hogy az elektromos vezetékek ne akadjanak be a rögzítő lábakba.

5. A megbízható rögzítés érdekében önmetsző csavarokkal kösse össze a kapcsolótartót a szerelődoboz megfelelő furataival.

6. Szerelje fel a díszkeretet és szerelje be az előlő kulcsot.

Gyártó: PP "Allegro-OPT",

A reklamáció elfogadásával kapcsolatban forduljon a gyártóhoz.

Cím: str. Generala Rodymtseva, 106-Zh,

Kropivnickij, Ukrajna, 25004.

Telefon/fax: +38(0522)245377.

